

FICHA TÉCNICA

S2 ECÓGRAFO PORTÁTIL DOPPLER COLOR

Marca: SONOSCAPE

REF:



El Ecógrafo Portátil Doppler Color Modelo S2, de tamaño similar a un ordenador portátil, combina resistencia y alta tecnología lo que le permiten equipararse en prestaciones a equipos de alta gama añadiendo la facilidad de manejo que le da su portabilidad.

El S2 incorpora sistemas de calidad de imagen avanzados que nos permite trabajar en Modo B, Modo M, Doppler Color, y Doppler Pulsado con imágenes de gran definición y contraste en un ecógrafo portátil multidisciplinar .

Con protocolos de trabajo pre-definidos, el usuario puede modificar con rapidez y precisión todos los parámetros de optimización de imagen para cualquier tipo de examen y editar su opción preferida. Así mismo accederemos de una manera intuitiva y en tiempo real a modos del examen, parámetros de medida, fórmulas de cálculo, etc.

FICHA TÉCNICA

Su diseño ergonómico, rápido y de fácil manejo permite al usuario modificar el sistema para requisitos particulares según las necesidades específicas del uso y los iconos gráficos para cada tipo de examen le aseguran familiarizarse con el sistema en pocos minutos.

Características Principales:

- Conexión simultánea de dos transductores y diseño convertible en un sistema con carro.
- Monitor LCD de 15" que proporciona una visión clara desde cualquier ángulo.
- Teclado iluminado, para facilitar su uso en ambientes con baja luz.
- Amplia gama de transductores multidisciplinares: lineal de alta frecuencia (para vascular, musculoesquelético y partes pequeñas), cóncavo y endocavitarios multifrecuencia (abdomen, ginecología y obstetricia, urología)
- Tecnología **MICRO-SCAN** permite la movilidad y adecuación direccional de los cristales piezoeléctricos de los transductores a los transductores para eliminar artefactos mediante la visión del mismo órgano o lesión desde diferentes ángulos.
-
- Modos de presentación de imagen: Proyección de imagen **Panorámica, Compuesta y Trapezoidal.**
- Modos de trabajo para análisis cardiovascular detallado: modo M anatómico, Color modo M, medida IMT
- Modo THI
- Modo 4D
- Soluciones completas para la gestión de las bases de datos de los pacientes: DVD RW, DICOM 3.0, AVI/JPG, USB 2.0, HDD, informe en PDF, etc.
- Eficiente sistema de gestión de la información, que optimiza el tiempo de almacenaje del archivo y permite un posterior análisis después de la prueba.



FICHA TÉCNICA

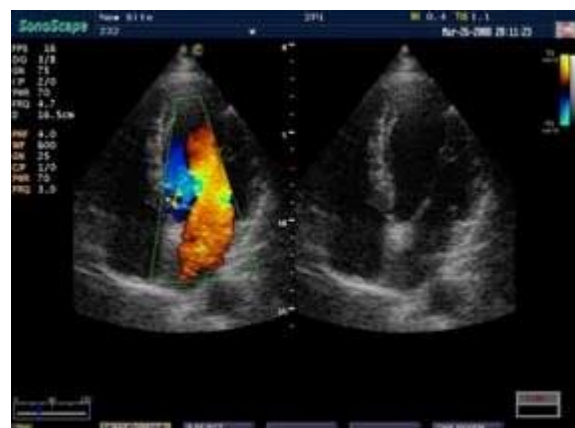
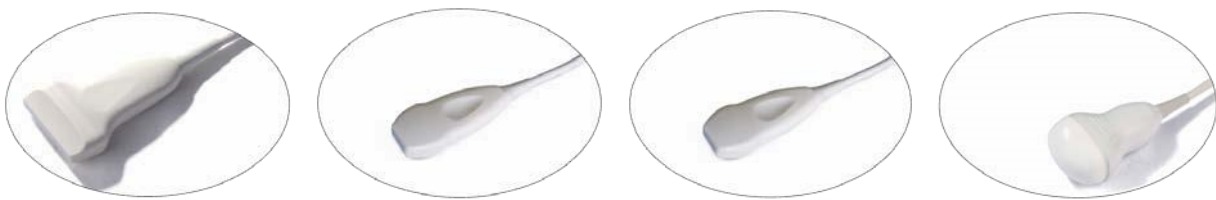
Configuración:

- Velocidad de Imagen: 800 imágenes /sec
- Escala de Grises: 256 niveles
- Número de canales Digitales: 1024
- Número de Elementos del Transductor: Hasta 256 -
Formatos de Clip Admitidos: CIN, WNV, AVI.
- Formatos de Imagen: PPM, JPG, BPM, TIF.
- Almacenamiento de Imágenes y CineLoop. - Salida de Audio
- Salida de S-Video
- 2 puertos USB 2.0
- Ethernet (DICOM)
- VGA
- Modo B y B+B
- Modo M
- Modo THI
- Modo Doppler Color (CFM)
- Modo Power Doppler (PDI)
- Modo 4D
- Modo M y M Color - Focos: hasta 4
- Zoom panorámico
- Guia de Biopsia (opcional)
- Parámetros de usuario ajustables
- Modos de diagnóstico predefinidos
- Marcadores anatómicos
- Peso : 13,5 Kg
- Medidas : 400 X 350 X 230 mm
-



FICHA TÉCNICA

El equipo no se presenta con sondas predefinidas, en función de la especialidad médica y las necesidades clínicas para las que se haya destinado se podrá elegir entre una gran variedad de transductores lineales, cóncavos, microcóncavos, endocavitarios, etc...de los que le informaremos según sus necesidades.



FICHA TÉCNICA

Accesorios opcionales:

Ref. 4770 Bolsa de transporte

Ref. 4771 Carro ST-150



Parámetros técnicos:

Monitor	15" TFT de alta resolución 1024x768
Dimensiones	350mm x 400mm x 230mm
Peso	13,5kg
Suministro de corriente	AC: 100~ 220VAC, 50/60 Hz
Batería Recargable	Incluye batería Recargable li-ion y cargador
Autonomía de la batería	+ de 60 minutos
Escala de grises	256
Conectores Activos	2
Formato almacenaje de imágenes	PPM, JPG, BMP, TIF
Formato almacenaje cine	CIN, WMV, AVI
Cine	1000 imágenes
Disco duro	Integrado 160 GB
Zoom	X 10
Conectividad	Puerto de salida de Audio Puerto de Salida de S-Video 2 x Puertos USB 2.0 Puerto Ethernet (DICOM) Puerto VGA
Frecuencia transductores	2.0~15 MHz